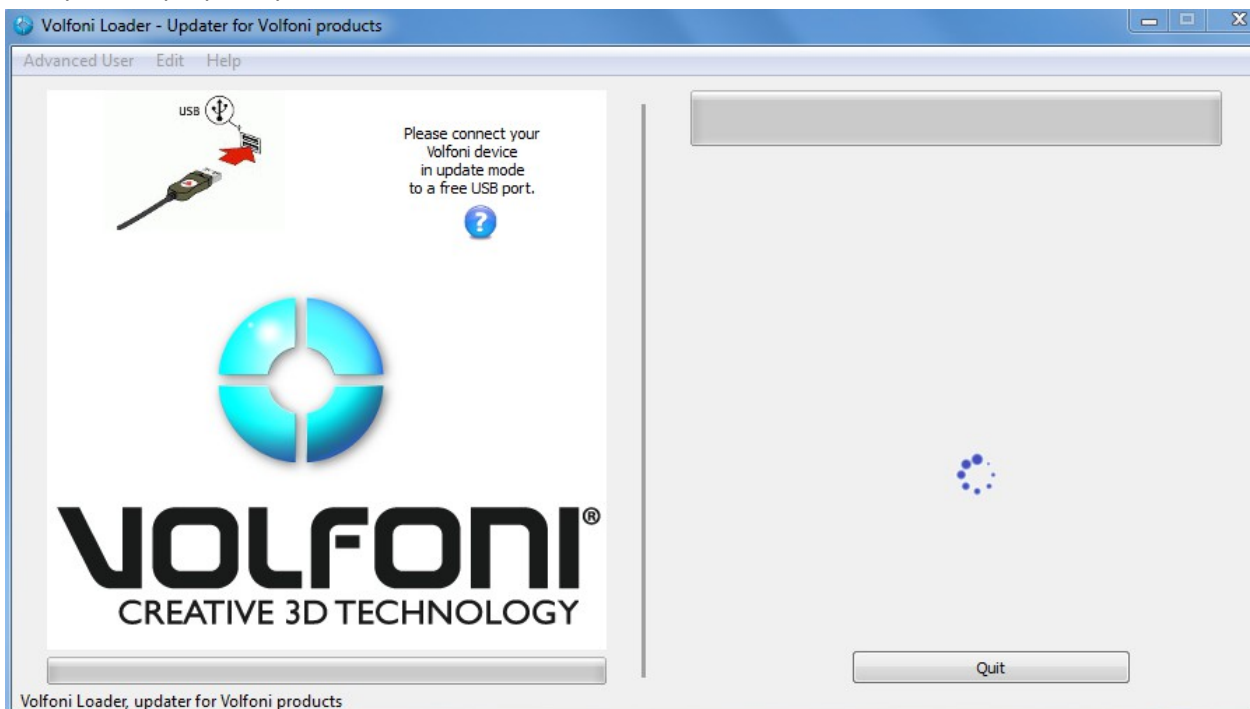


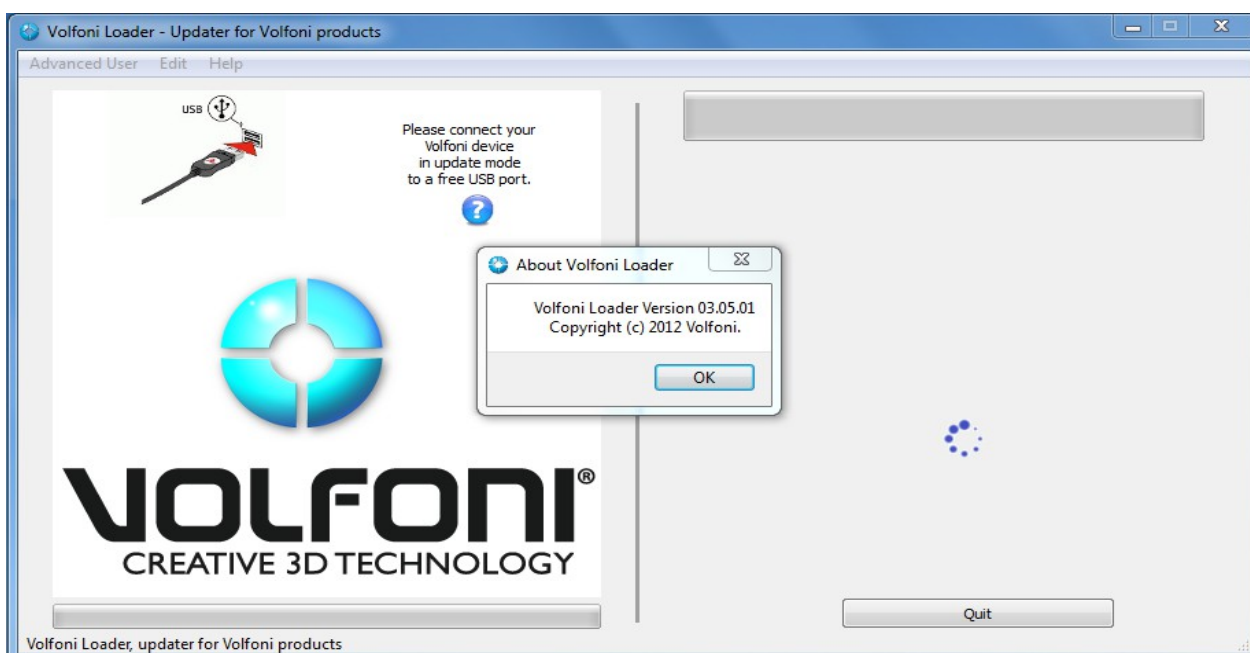
# Обновление ПО и настройка параметров системы 3D Volfoni SCC-NEO

## ПРОЦЕДУРА УСТАНОВКИ «VOLFONI LOADER»

1. Программа для обновления ПО и настройки параметров «Volfoni Loader» доступна по адресу: <http://volfoni.com/en/support-2/>
2. Скачайте и установите программу «Volfoni Loader» на свой компьютер.
3. Запустите программу «Volfoni Loader»

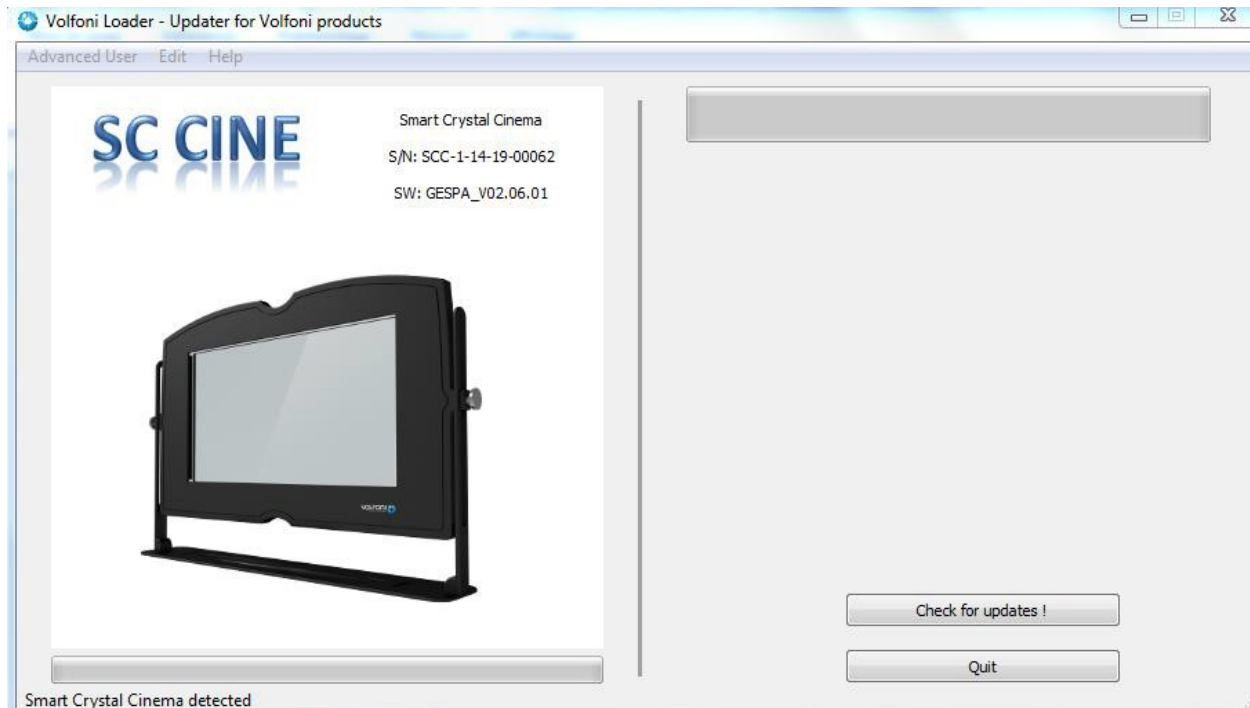


4. Перейдите в меню Help → About Volfoni Loader. Проверьте версию (Должно быть 03.05.01)



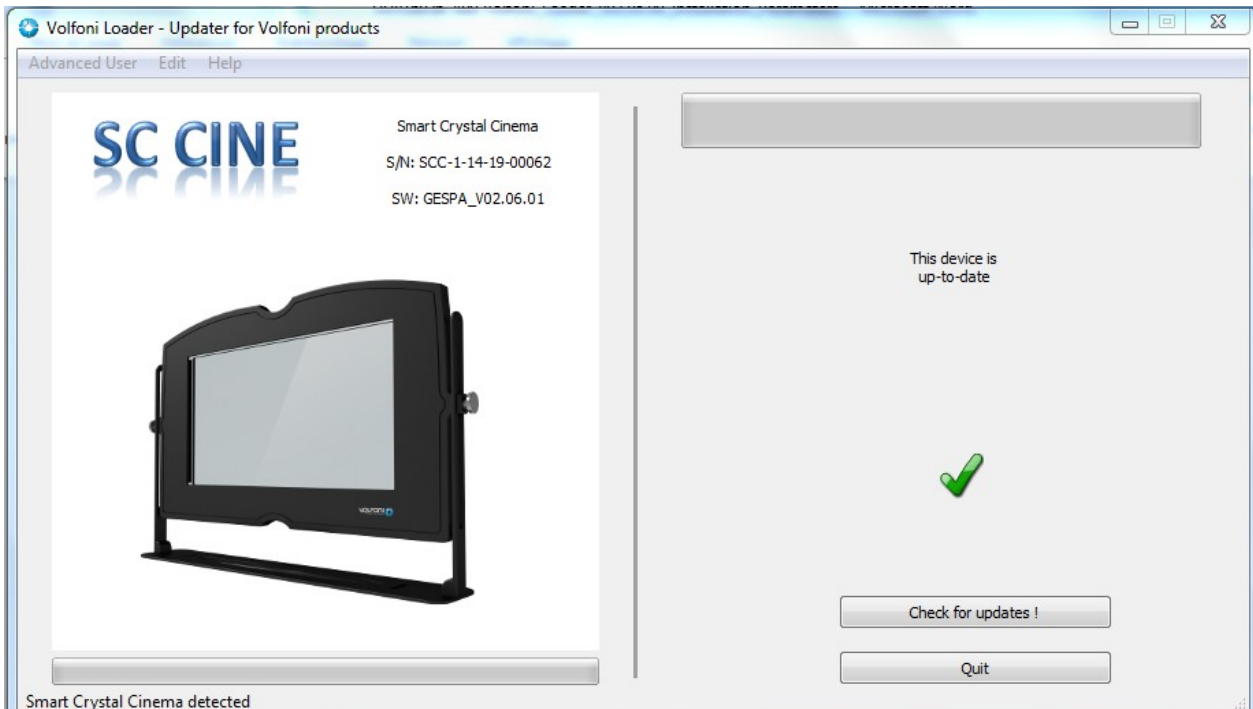
## ОБНОВЛЕНИЕ ПО И УСТАНОВКА ПАРАМЕТРОВ

1. Ваш компьютер должен иметь доступ в Интернет.
2. Откройте Volfoni Loader.
3. Выключите Volfoni SCC-NEO. Подключите компьютер к Volfoni SCC-NEO, используя кабель USB.
4. Включите Volfoni SCC-NEO.
5. Устройство будет распознано программой.

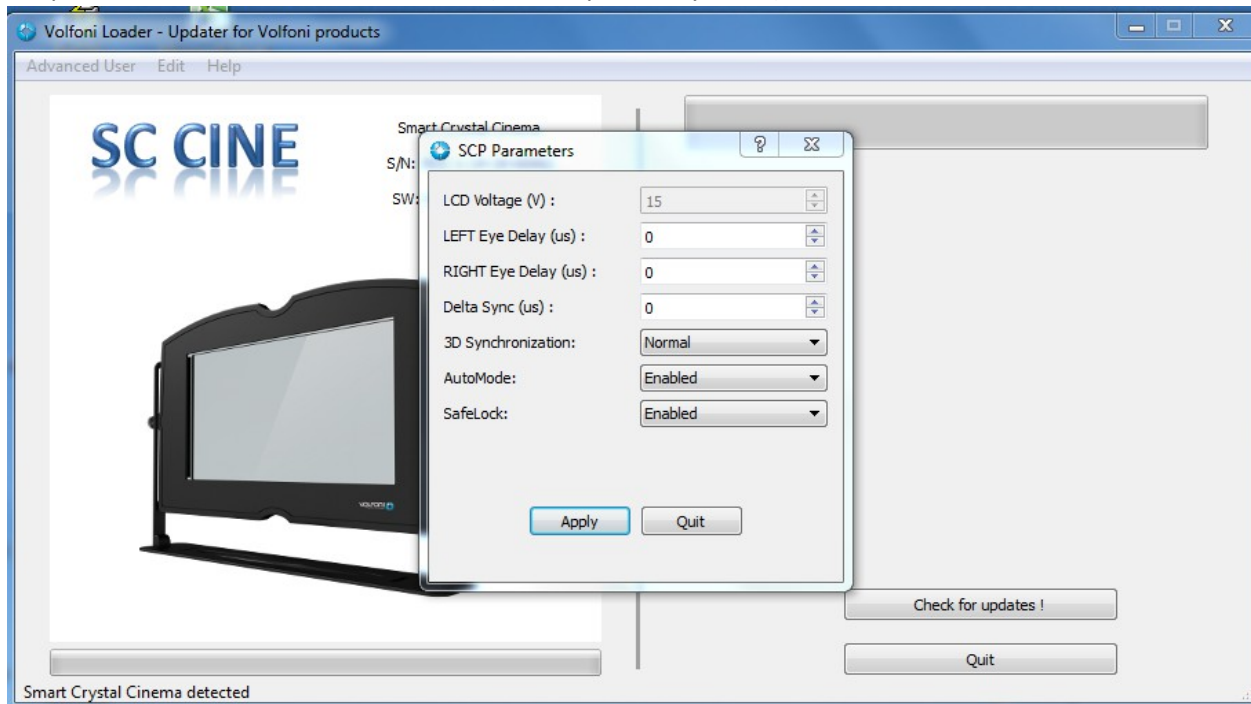


6. Нажмите кнопку «Check for updates».

Система обновится. Все устройства Volfoni рекомендуется эксплуатировать с последней версией ПО.



## 7. Перейдите в меню Edit → Parameters (Volfoni passive systems)



Будут доступны следующие параметры:

1. LCD Voltage (V): 15 - Этот параметр закрыт и не может быть изменён.
2. LEFT Eye Delay ( $\mu\text{s}$ ): - **Установите этот параметр в 0.**
3. RIGHT Eye Delay ( $\mu\text{s}$ ): - **Установите этот параметр в 0.**
4. Delta Sync ( $\mu\text{s}$ ): - **Установите этот параметр в 0.**
5. 3D Synchronization: Normal или Inverted. **Оставьте, как есть.**

### 6. AutoMode: Enabled или Disabled

Эта функция работает с системами 3D Volfoni SCC-H, SCD, SCC-NEO.

**С системой 3D Volfoni SCC-V эта функция не работает!**

Enabled:

- При получении сигнала синхронизации от проектора (>48Hz), система автоматически переводится в положение 3D.
- Если сигнала синхронизации от проектора больше нет (<48Hz), система автоматически переводится в положение 2D.

Disabled:

- Система остаётся в положении 2D даже при получении сигнала синхронизации от проектора. Перевод системы в положение 3D осуществляется вручную (кнопкой 3D) или по команде с сервера.

Из опыта: Полезная дополнительная возможность автоматизации 3D-кинопоказа, особенно в случаях, когда сервер не умеет управлять системой 3D командами по сети (Например, DOLBY DSS100/200/220). В некоторых случаях при включении данной опции система 3D ведёт себя «странно», выезжает, уезжает обратно, снова выезжает, но, в итоге, на показе фильма, оказывается в правильном положении. Рекомендую оставить включенной (Enabled).

## 7. SafeLock: Enabled или Disabled

Эта функция работает с системами 3D Volfoni SCC-H, SCC-V (On SCC-V Electronic module, key at "Lock position"), SCC-NEO.

**С системой 3D Volfoni SCD эта функция не работает!**

Enabled:

При условии, что:

- Система стоит в положении 3D
- Система получает от проектора сигнал синхронизации
- На проекторе лампа горит
- На сервере идёт воспроизведение 3D-контента

В целях защиты 3D-кинопоказа от от случайного перехода системы в положение 2D следующие действия не сработают (система останется в положении 3D):

- Команда 2D вручную (кнопка 2D)
- Команда 2D, передаваемая через NOC
- Команда 2D, передаваемая дистанционно

Из опыта: Так называемая «защита от дурака». В подавляющем большинстве случаев рекомендую выключить (Disabled).

**После обновления ПО и настройки параметров обязательно проверьте правильность 3D-кинопоказа в очках!**

## ДОПОЛНИТЕЛЬНАЯ ИНФОРМАЦИЯ

Логика работы (INPUT / OUTPUT LOGIC)

### SCC-H & SCC NEO

Go to 3D:

3D Manual command OR  
(3D sync AND AutoMode Enabled) OR  
3D Remote command OR  
3D NOC command

Go to 2D:

(2D Manual command OR  
(No sync AND AutoMode Enabled) OR  
2D Remote command OR  
2D NOC command)  
AND  
NOT (3D sync AND SafeLock Enabled)

## SCC-V

Go to 3D:

3D Manual command OR  
3D Remote command  
(3D sync AND AutoMode Enabled) OR  
3D NOC command

Go to 2D:

(2D Manual command OR  
2D Remote command  
(No sync AND AutoMode Enabled) OR  
2D NOC command)  
AND  
*Key at unlock position*

## SCD

Go to 3D:

(3D sync AND AutoMode Enabled AND NOT 2D Remote command AND NOT 2D NOC  
command) OR  
3D Remote command OR  
3D NOC command

Go to 2D:

(No sync AND AutoMode Enabled AND NOT 3D Remote command AND NOT 3D NOC  
command) OR  
2D Remote command OR  
2D NOC command