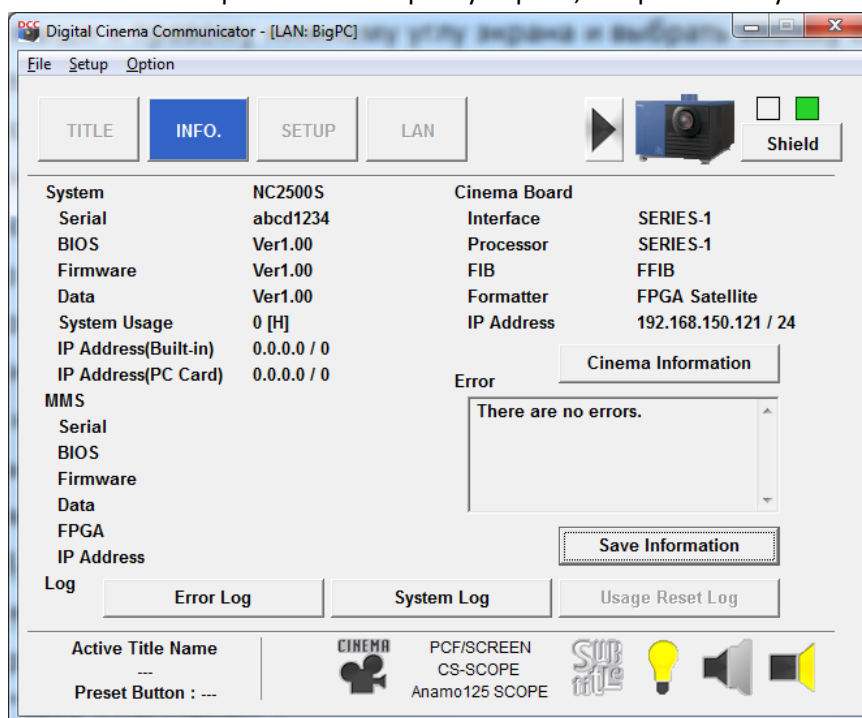


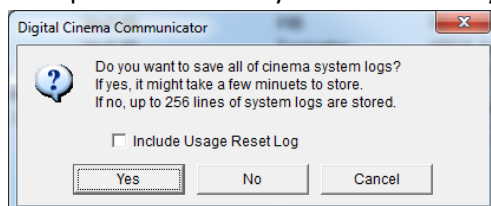
Инструкция по получению LOG файла с кинопроектора NEC Series 1.

Для подключения компьютера к проектору необходимо:

1. Установить на компьютер программу коммуникатор.
2. Подключить один конец сетевого (EtherNet) кабеля к проектору
3. Включить проектор и при необходимости зажечь лампу (минимальный ток)
4. Подключить другой конец сетевого (EtherNet) кабеля к компьютеру
5. Подвести курсор мыши к правому нижнему углу экрана и выбрать иконку с двумя мониторами(сетевое подключение)
6. Нажав правую кнопку мыши выбрать «Открыть папку “Сетевые подключения”»
7. В открывшемся окне выбрать иконку «Подключение по локальной сети»
8. Нажав правую кнопку мыши выбрать в меню пункт “Свойства»
9. Подводим курсор мыши к подпункту “Протокол интернета (TCP IP)”
10. Нажать левую кнопку мыши , а затем нажать кнопку СВОЙСТВА(левой кнопкой мыши)
11. Затем в новом окне левой кнопкой мыши выбрать «Использовать следующий IP адрес»
12. Меняем IP адрес нашего компьютера IP : 192.168.X.140 (где X-номер зала, в котором установлен данный проектор в Вашем кинотеатре) SubNet Mask 255.255.255.128
13. Запустить программу DCC (Digital Cinema Communicator) последней версии.
14. Ввести IP (192.168.X.134)адрес (где X-номер зала, в котором установлен данный проектор в Вашем кинотеатре), затем нажать “Apply” и ОК.
15. Затем нажав в верхнем меню стрелку вправо, выбрать кнопку “INFO”



16. Нажмите кнопку “Save Information”.
17. В открывшемся окне установите «галку» напротив надписи “Include Usage Reset Log”.



18. Нажмите кнопку “Yes”.

19. Укажите путь, куда сохранить LOG файл.
20. Сохраненный LOG файл отправьте по E-mail: service@artsound-k.ru и cine@artsound-k.ru.
21. Позвоните в московский офис по телефону (495)510-2550 и уточните дошел ли Ваш LOG файл.
22. Оставьте контактные телефоны для обратной связи и ожидайте результатов.
23. С Вами свяжутся сразу после прихода результатов экспертизы LOG файла из NEC.
24. После прихода результатов экспертизы будет принято решение о дальнейших действиях по устранению неисправностей.