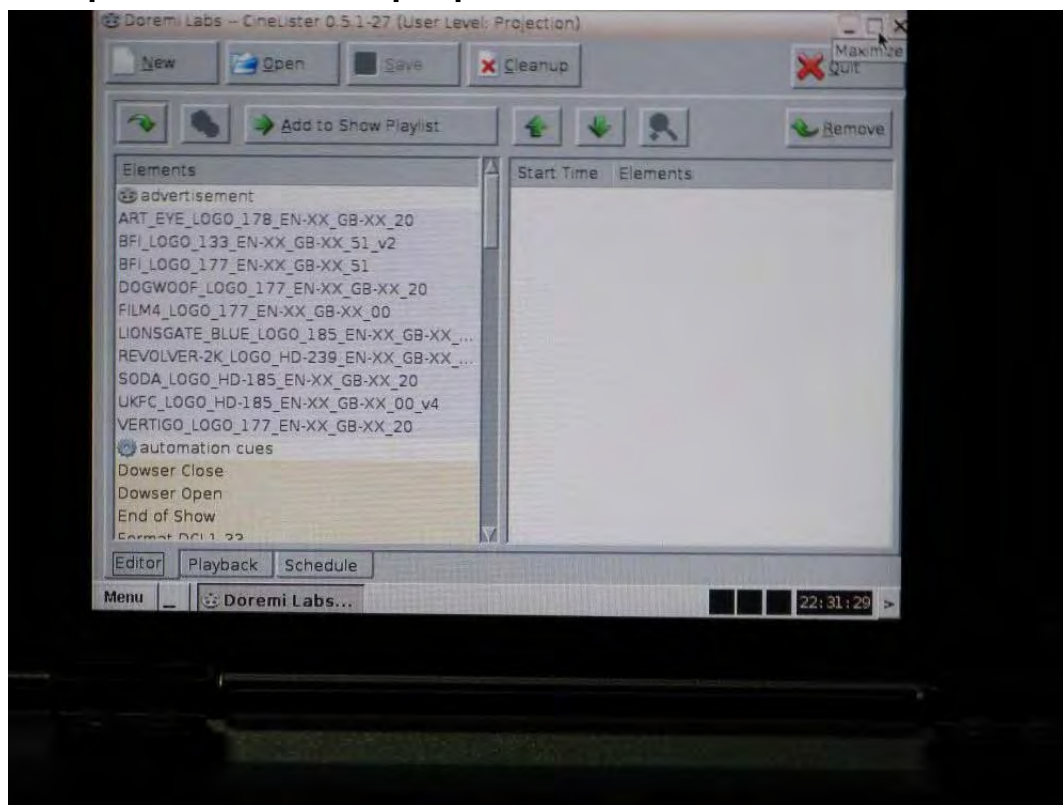


Генерация отчета с сервера DOREMI



А – Вставить носитель USB

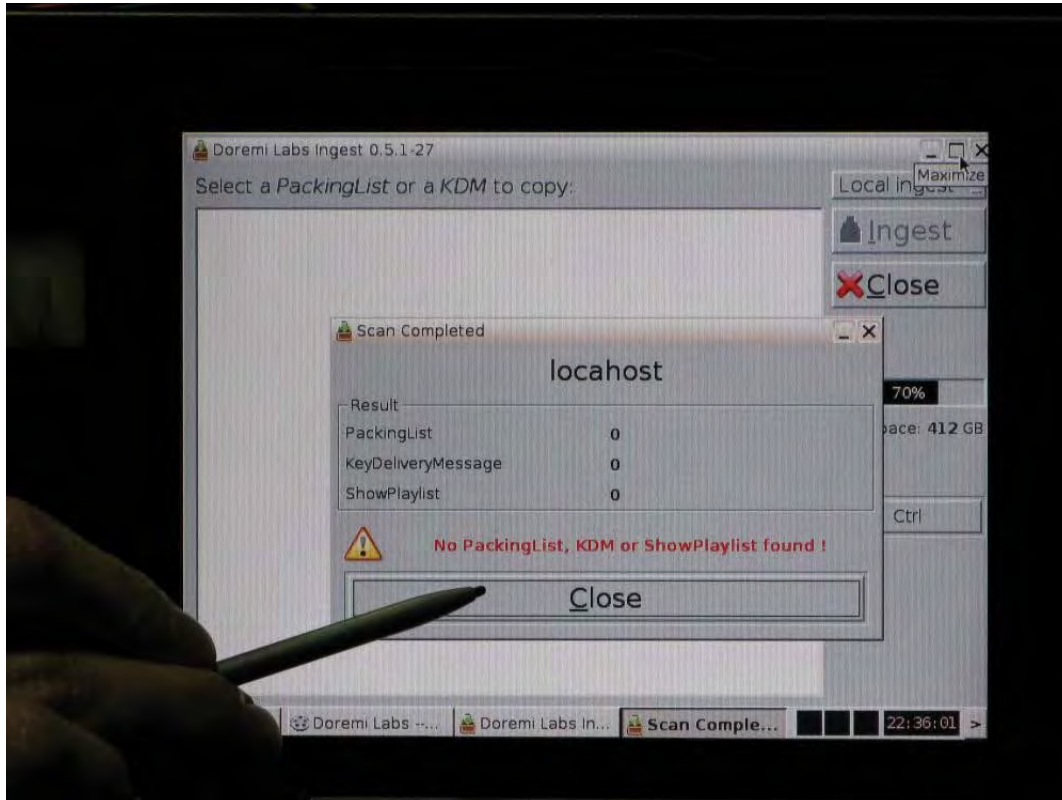
Вставить носитель USB в один из коннекторов USB (1 на передней панели и 2 на задней)



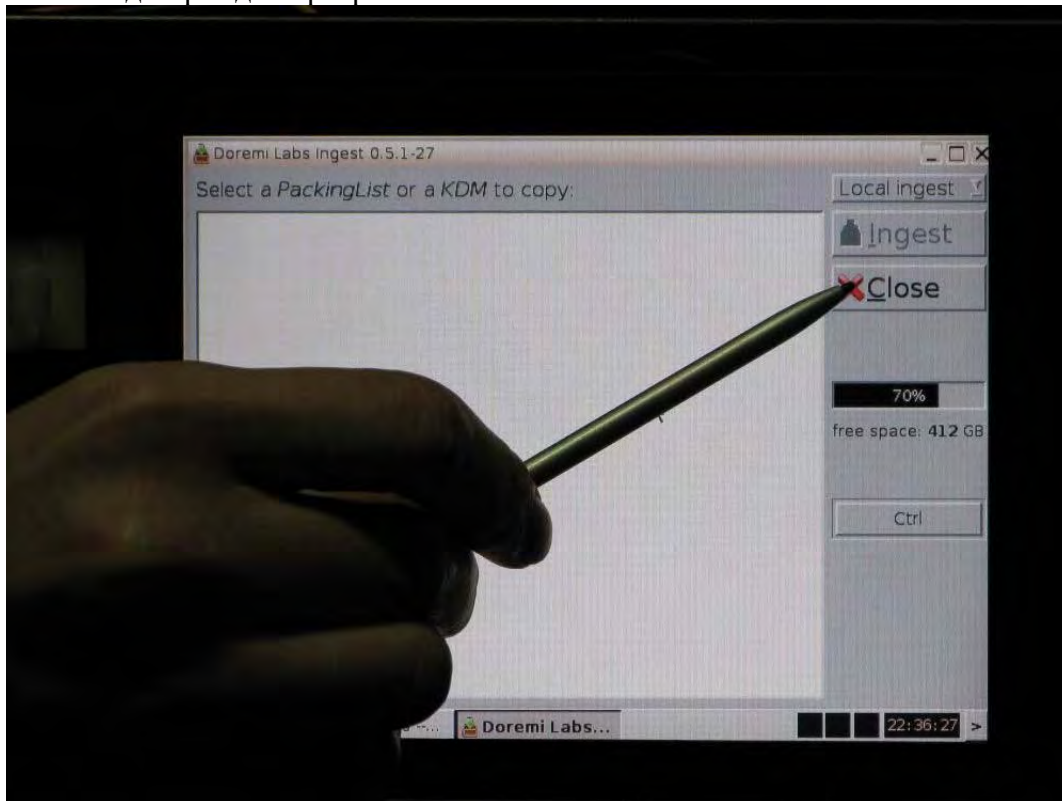
Обычно это действие автоматически запускает программу скачивания (Ingest)

При появлении окна этой программы : нажмите на « *Close* »

- Один раз для небольшого окна, если оно появляется,



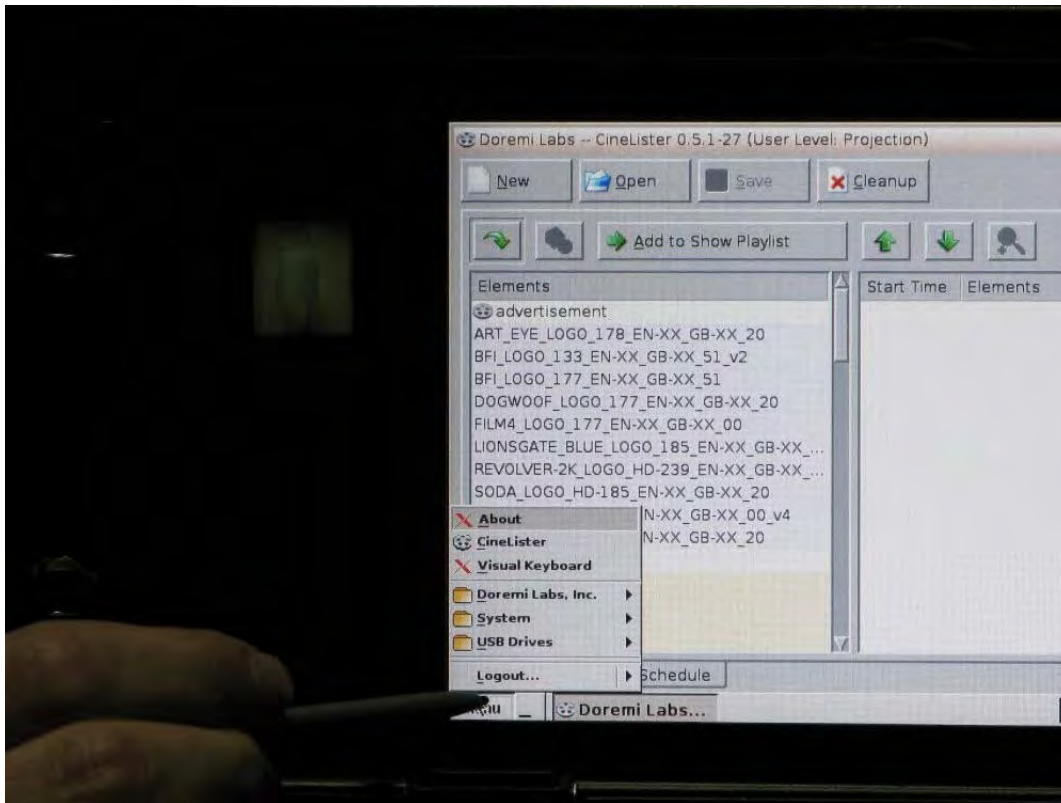
- Один раз для программы.



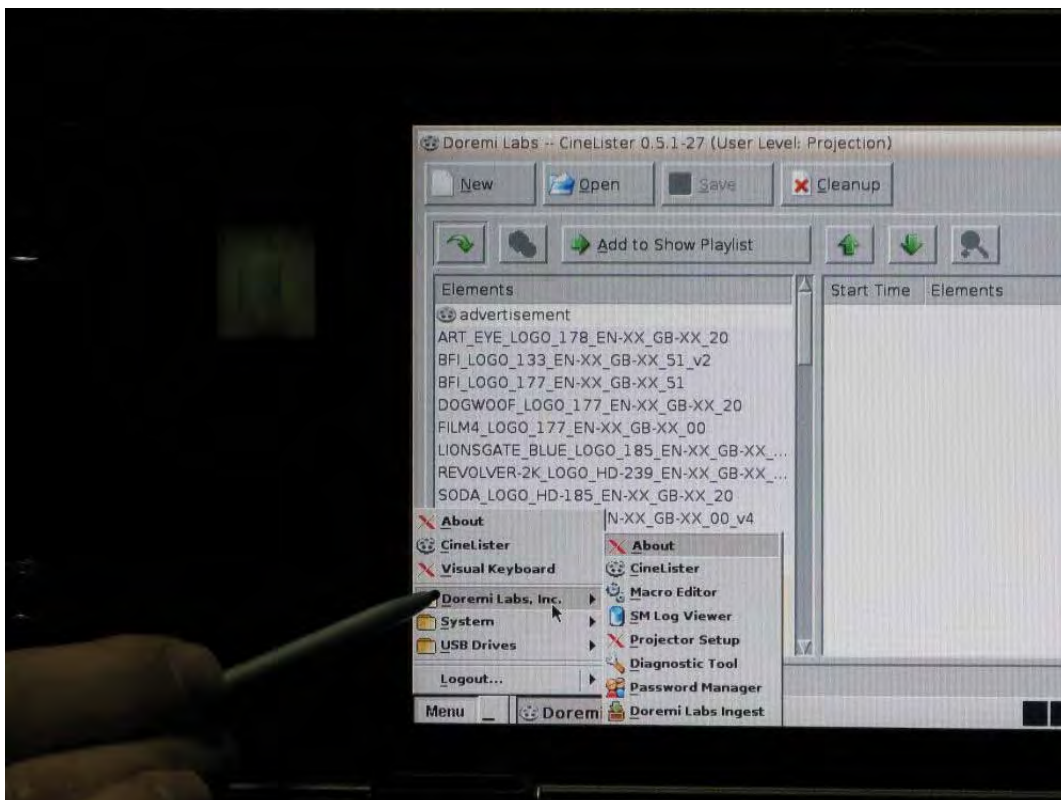
В – Создание отчета

Откройте программу « *Diagnostic Tool* »

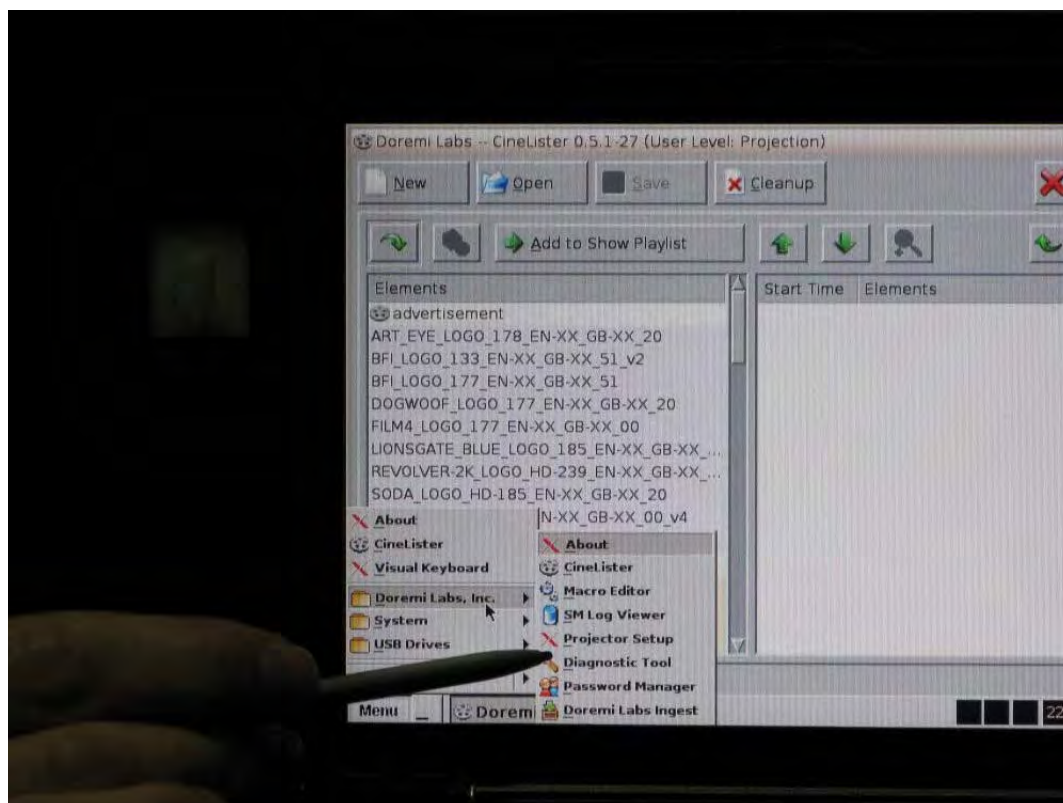
- Зайдите в « *Menu* » внизу слева



- Затем выберите « *Doremi Labs, Inc.* »

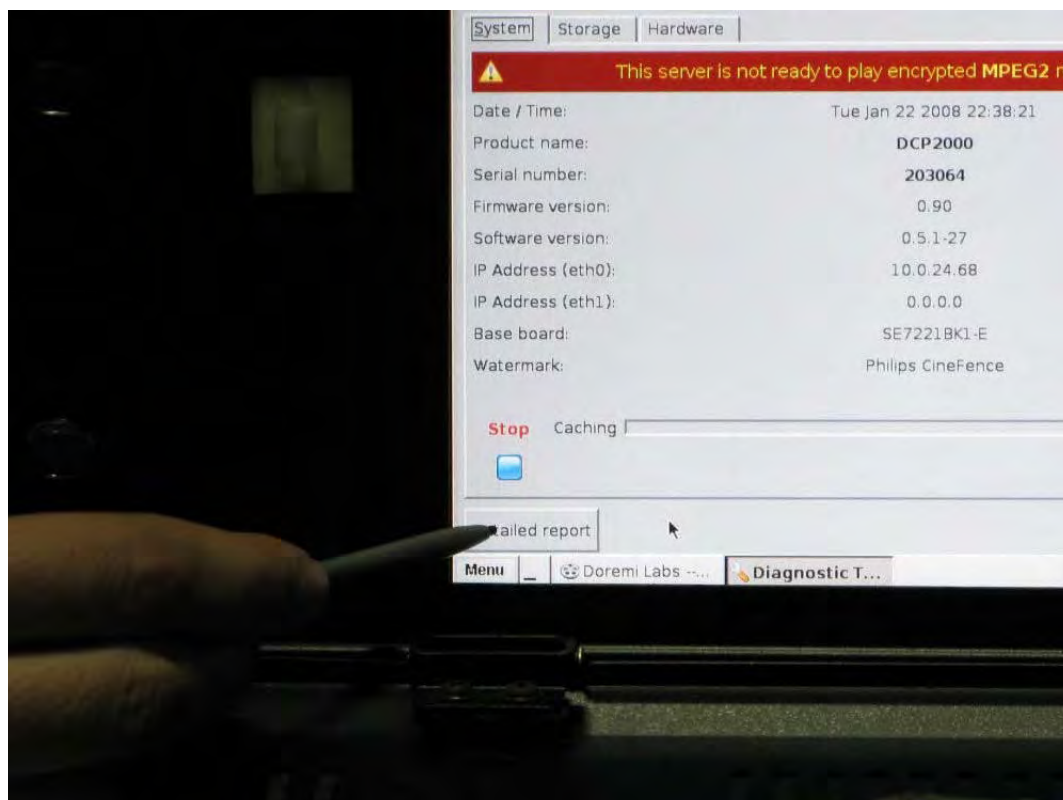


- Затем « *Diagnostic Tool* »



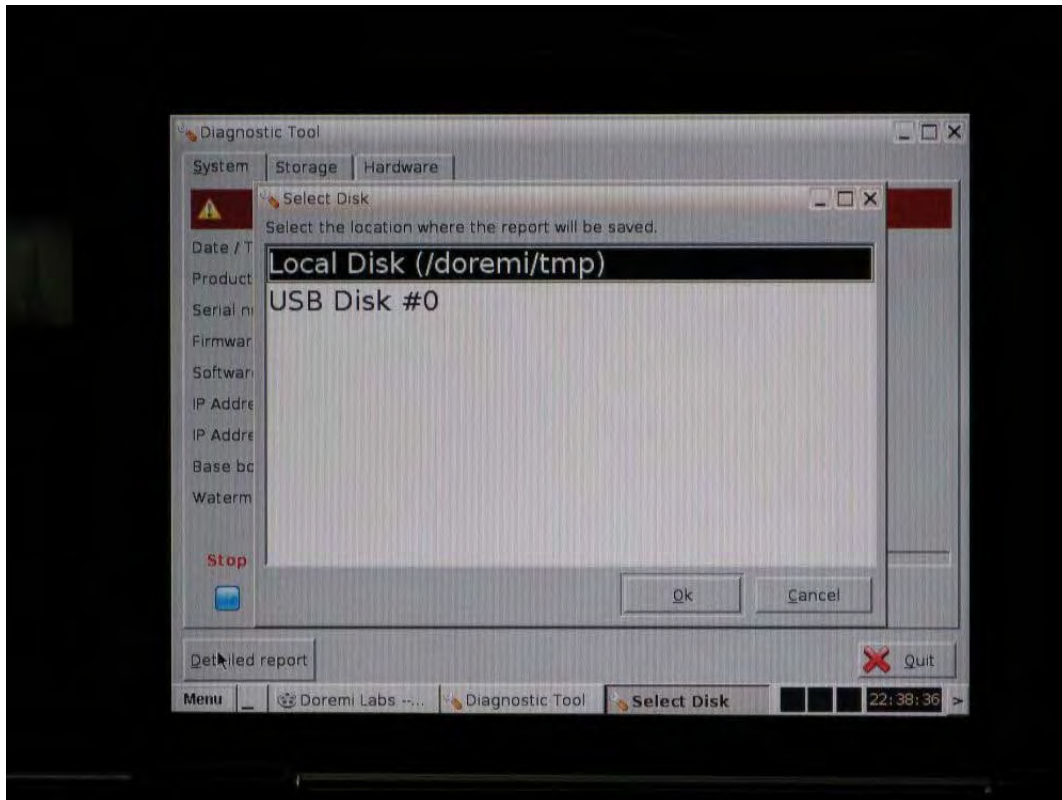
Чтобы создать отчет в главном окне этой программы внизу слева

- Нажмите на иконку « *Detailed Report* »

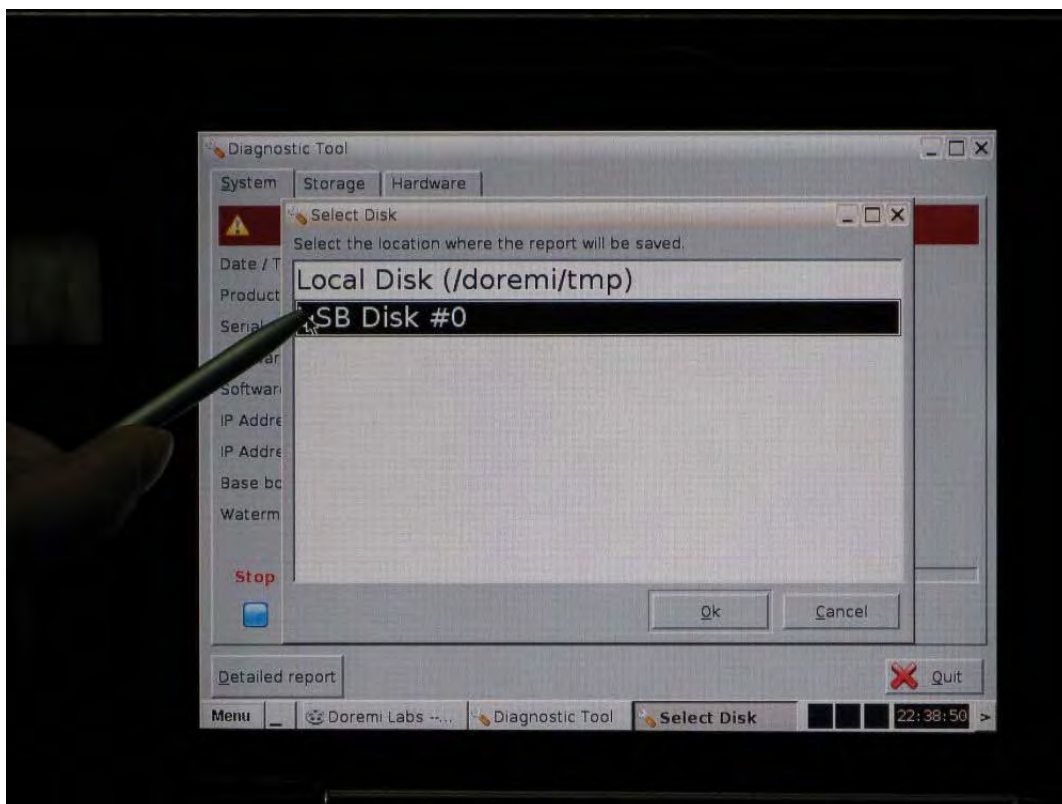


Программа отразит окно названное « *Select Disk* », в котором будет написано:

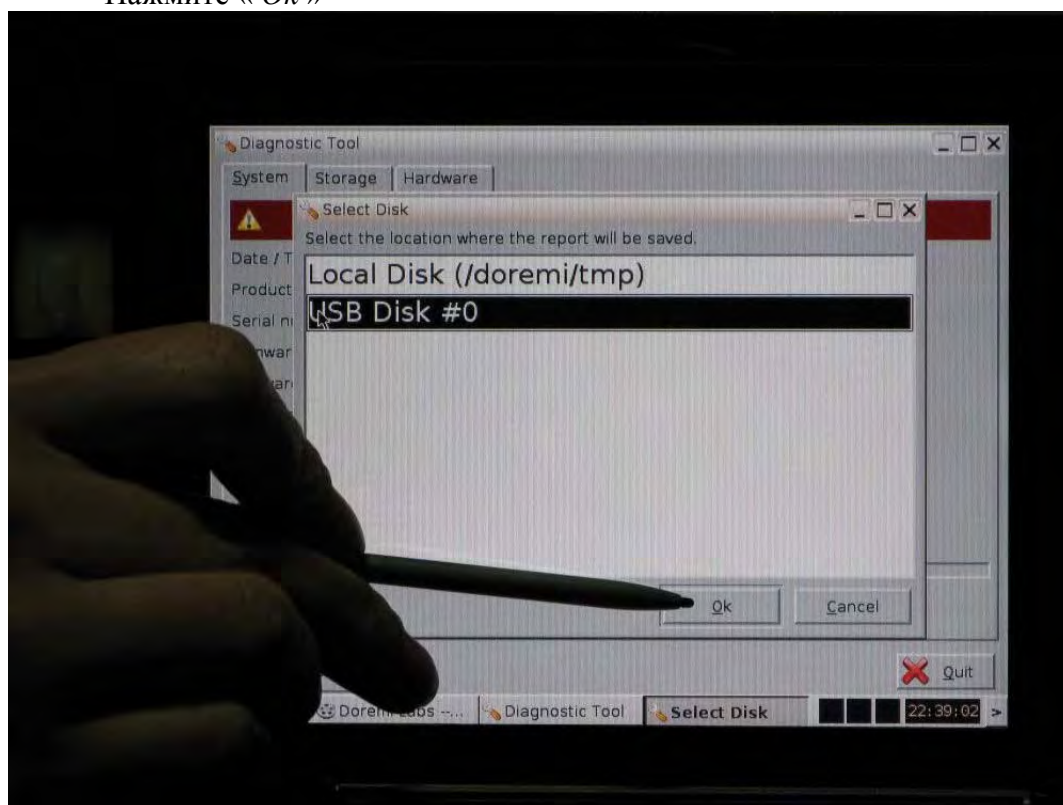
Local Disk (/doremi/tmp)
USB Disk #0



- Выберите « *USB Disk* »



- Нажмите « Ok »



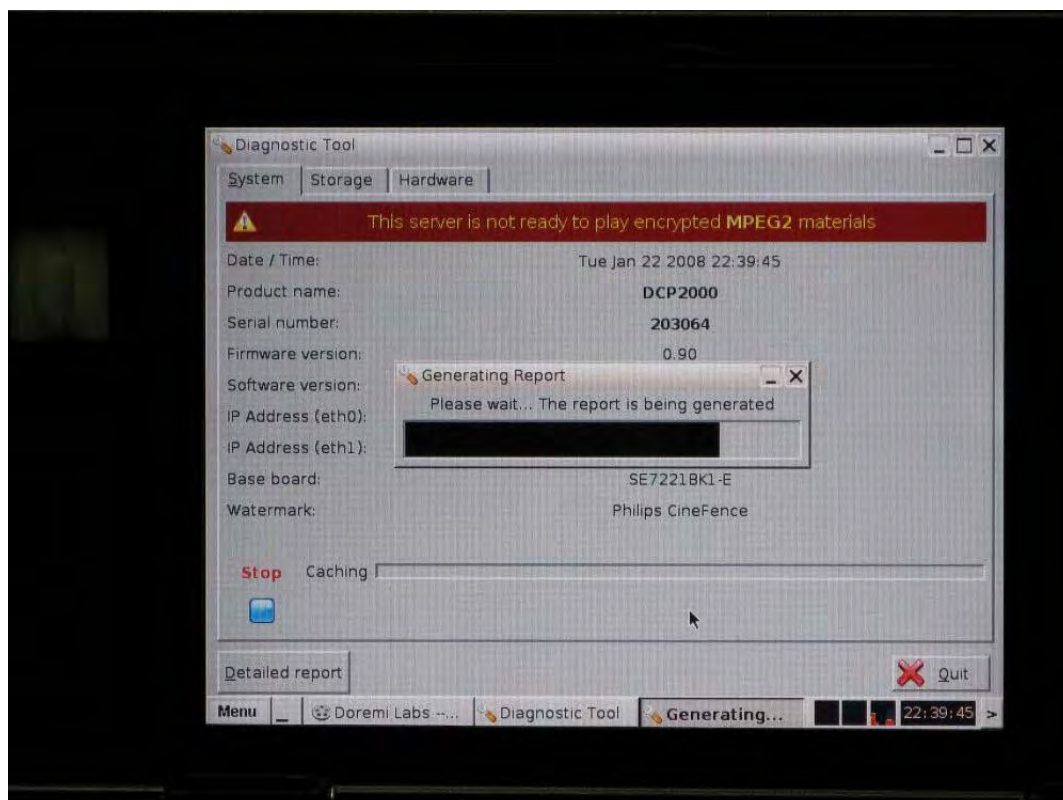
Программа автоматически генерирует и записывает файл отчета.

Имя файла выглядит следующим образом :

report_серийный номер сервера_дата_время

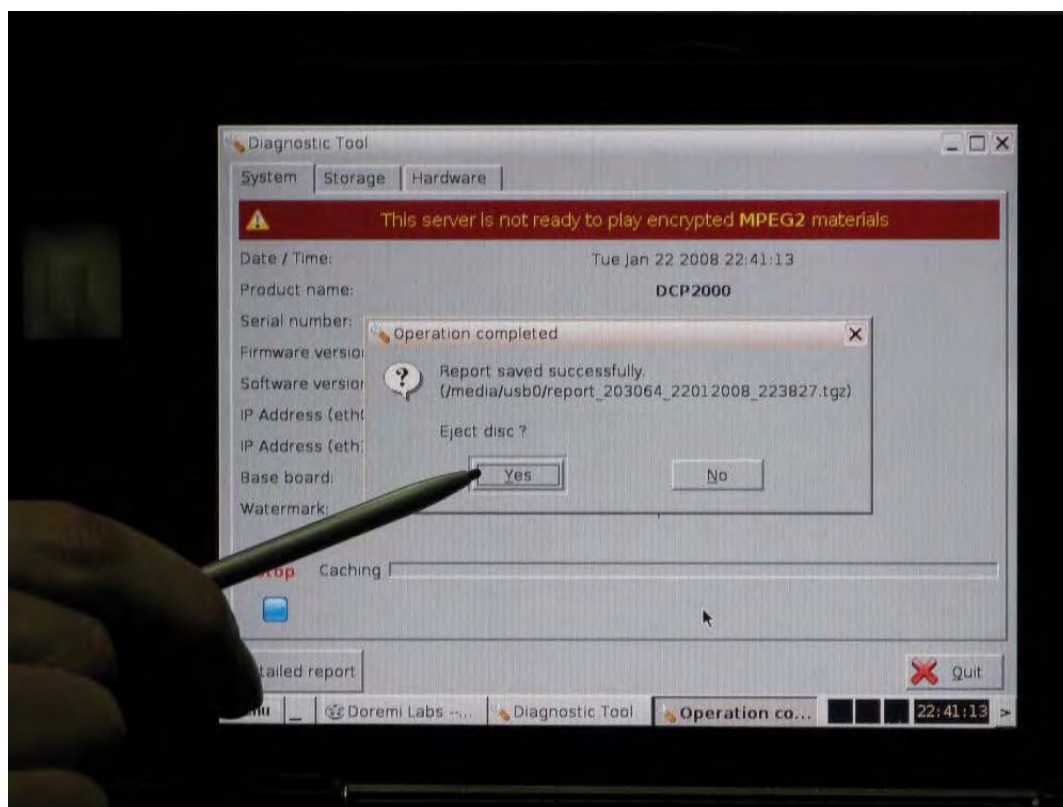
Пример : **report_204792_31102007_105506**

- Подождать окончания записи отчета



Затем появляется окошко « Operation Completed », содержащее вопрос:
« Eject Disk ? » (Закрывать диск)

- Нажать на « Yes »



- Вытащить носитель USB
- Выйти из программы « Diagnostic Tool » нажав на « Quit » внизу справа.

